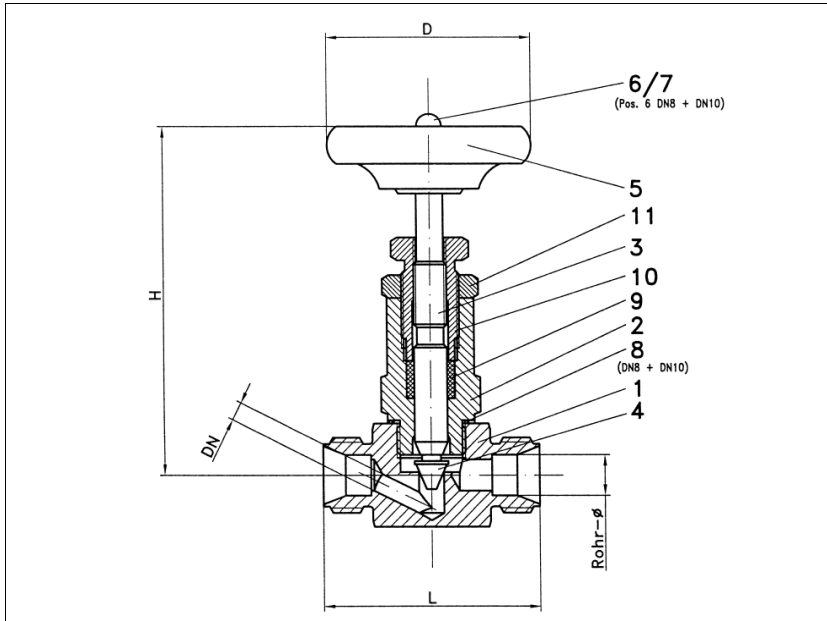


RK-NADELVENTIL

NVK-HP, DN4 - DN10, PN315



**Hochdruck-Nadelventil
mit Klemmringanschluss
Baulänge Werkstandard**

Ausschreibungstext:

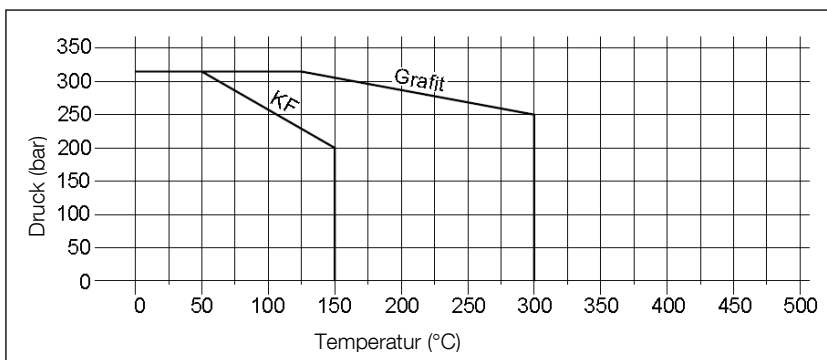
Hochdruck-Nadelventil mit Klemmringanschluss, PN 315, Gehäuse aus rost- und säurebeständigem Schmiedestahl (1.4571), metallisch dichtender Kegelsitz, metallische Rückdichtung, Spindel ausblas-sicher, außenliegendes Spindelgewinde, nachdichtbare Stopfbuchse gekonert, Stopfbuchse wahlweise KF oder Graphit, Ausführung ohne Buntmetallteile.

Bezeichnung: RK-Nadelventil
Typ: NVK-HP-1.4571

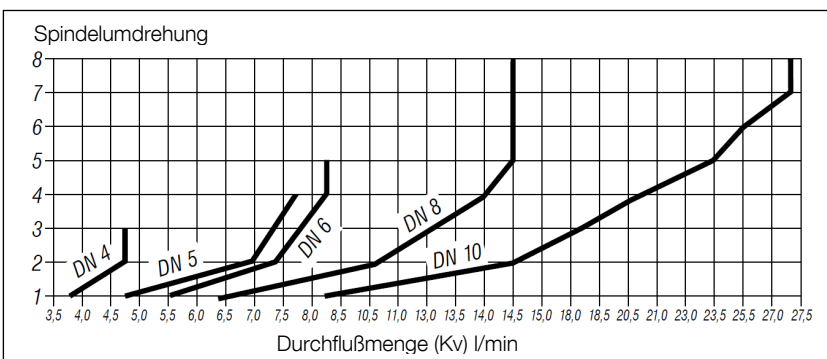
Nr.	Bezeichnung	Werkstoff 1.4571-KF	Werkstoff 1.4571-Graphit
1	Gehäuse	1.4571	1.4571
2	Oberteil	1.4571	1.4571
3	Spindel	1.4571	1.4571
4	Kegel	1.4571	1.4571
5	Handrad	Kunststoff FS31	Kunststoff FS31
6	Scheibe DIN 125	1.4571	1.4571
7	Hutmutter DIN 1587	1.4571	1.4571
8	Gehäusedichtung	1.4571	1.4571
9	Packung	KF	Graphit
10	Verschraubung	1.4571	1.4571
11	Sechskantmutter	1.4571	1.4571

Dimensionen

DN	PN	Rohr-Ø	Baumaße in mm		
			L	H	D
4	315	6	55	84	50
5	315	8			
6	315	10			
6	315	12	80	87	63
8	315	15			
10	315	18			



Bestellbeispiel:
NVK-HP-1.4571-Graphit, DN8, PN315



Technische Änderungen vorbehalten. 11/2023